

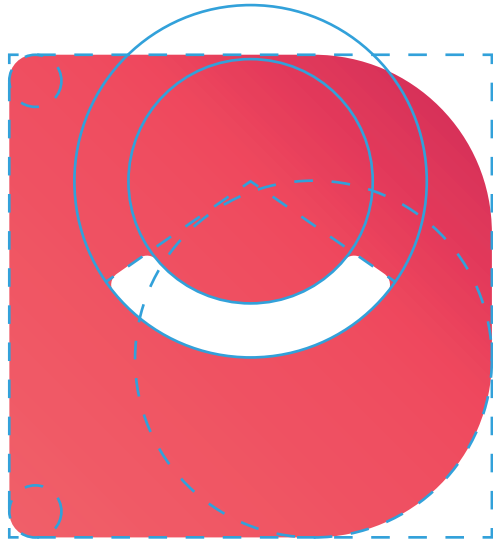


Logo Variation

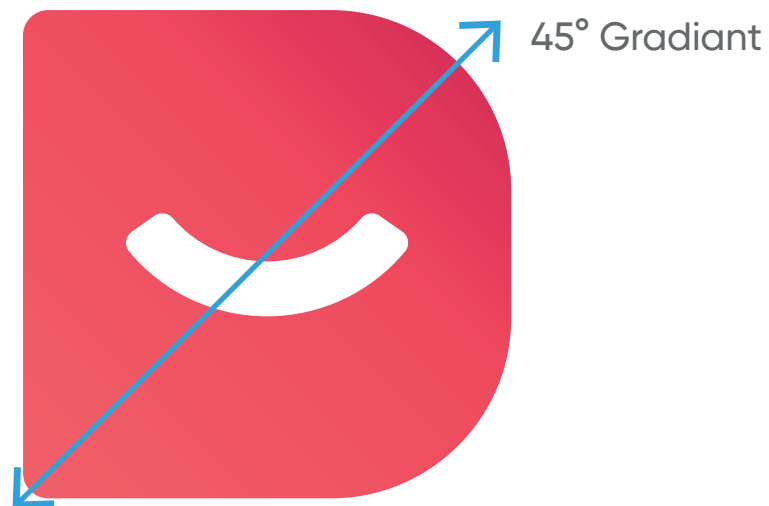


مهم‌ترین عنصر کسب و کار دیجی‌کالا رضایت مشتریان است. همه هدف و برنامه‌ریزی‌های ما ساختن یک تجربه لذت بخش برای مشتریانمان و نقش بستن لبخند رضایت روی صورت آن‌هاست.

به همین خاطر این لبخند را در مرکز اصلی‌ترین المان که حرف D هست قرار دادیم تا همیشه به یاد داشته باشیم دنبال چه چیزی هستیم.



logo Construction



CMYK 0 81 52 0
RGB 240 88 100
HEX #f05864



CMYK 0 90 60 0
RGB 239 62 86
HEX #ef4056

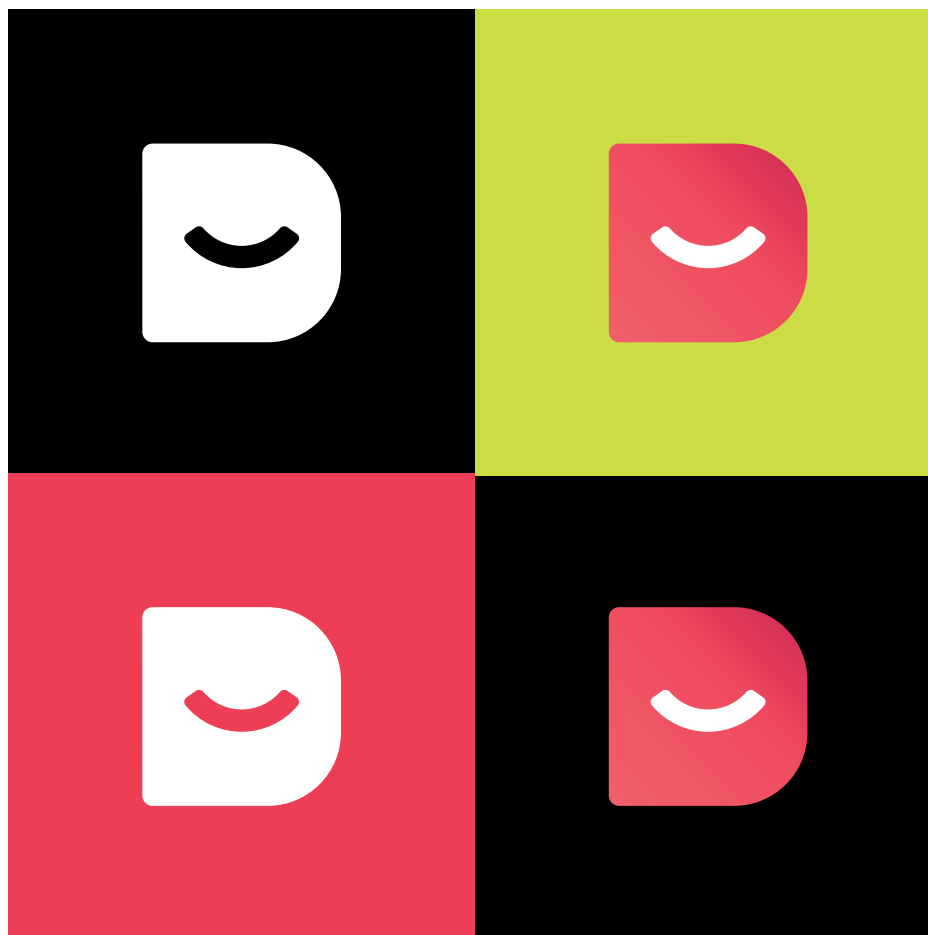
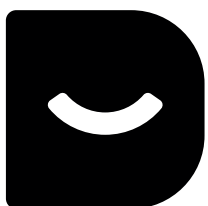


CMYK 13 97 65 0
RGB 213 43 79
HEX #d52b4f

logo gradient

طیف رنگ قرمز نشانه D شامل سه رنگ است. رنگ روشن تر از قرمز دیجی کالا در سمت چپ و پایین و قرمز تیره تر از رنگ دیجی کالا برای بالا سمت راست. این طیف رنگی با زاویه ۴۵ درجه قرار می‌گیرد.

هرگز لوگو را مجدداً اجرا نکنید و از فایل اصلی استفاده بفرمایید.



logo colors

رنگ‌های لوگو

لوگو تنها در قالب‌های رنگی استفاده می‌شود که در اینجا نشان داده شده است. رنگی (به همراه سایه روشن)، سیاه و معکوس تمام سفید در زمینه‌های رنگی یا تصویر.

لبخند به نمایش درآمده در D در قالب‌های رنگی و سیاه همیشه به رنگ سفید است و در قالب سفید هم رنگ زمینه زیر لوگو به نمایش در می‌آید. از تغییر رنگ لبخند پرهیزید.

وقتی از معکوس سفید لوگو در رنگ پس زمینه یا تصویر استفاده می‌شود اطمینان حاصل کنید که به اندازه کافی پس زمینه تیره باشد تا دیده شدن و خوانایی آن تحت تاثیر قرار نگیرد.

digikala

English
Logotype

دیجی کالا

Farsi
Logotype

● CMYK 0 90 60 0
RGB 239 62 86
HEX #ef4056

digikala

Logotype color

رنگ لوگو

در نسخه رنگی نوشتار به رنگ قرمز دیجی کالا است و نسخه های مختلف از رنگ نباید استفاده شود.

قرمز دیجی کالا دارای کد رنگی مشخص است و استفاده رنگ های دیگر مجاز نیست.

digikala

digikala

digikala

digikala

logotype colors

رنگ‌های لوگو

لوگو تنها در قالب‌های رنگی استفاده می‌شود که در اینجا نشان داده شده است. رنگی (به همراه سایه روشن)، سیاه و معکوس تمام سفید در زمینه‌های رنگی یا تصویر.

اگر در موقعیتی نمی‌توان مطابقت دقیق رنگ‌ها صورت گیرد، نسخه سیاه و یا سفید معکوس باید مورد استفاده قرار گیرد. نسخه تک‌رنگ فقط در مواردی استفاده می‌شود که از نظر تولید محدودیت وجود داشته باشد.

وقتی از معکوس سفید لوگو در رنگ پس زمینه یا تصویر استفاده می‌شود اطمینان حاصل کنید که به اندازه کافی پس زمینه تیره باشد تا دیده شدن و یا خوانایی آن تحت تاثیر قرار نگیرد.



لوگو از دو بخش تشکیل شده است (نوشته دیجی کالا و دی لبخند). هرکدام از بخش‌های لوگو به صورت جداگانه مجاز به استفاده هستند.

لوگو تنها در دو نسخه وجود دارد و استفاده از هیچ نسخه دیگری مجاز نیست:

* لوگو انگلیسی (لوگو استاندارد)
* لوگو فارسی

لوگو انگلیسی لوگو پیشنهادی برای استفاده در تمامی موارد است و لوگو فارسی فقط برای در مواردی مجاز است که نیاز به نوشتار فارسی باشد.



Logo & Logotype

Vertical

لوگو عمودی

لوگو افقی دیجی کالا همیشه در الویت استفاده قرار دارد. تنها در صورتی که فضای کافی برای استفاده از لوگو افقی وجود نداشته باشد، استفاده از لوگو عمودی مجاز است.



Logo & Logotype Clearspace

فضای ممنوعه لوگو

فضای پاک یا فضای ممنوعه تعریف شده برای لوگو به منظور به حداکثر رساندن قدرت بصری آن می باشد. فضای خالی اطراف لوگو مانع تداخل هر عنصر گرافیکی با یکپارچگی و خلوص آن می شود.

این فضا برابر با یک دوم ارتفاع حرف a از هر طرف لوگو است. دستورالعمل مقابل فضای ممنوعه لوگو را نشان می دهد. لطفاً هیچ عنصر بصری درون این مناطق قرار نگیرد.



Logo & Logotype Clearspace

فضای ممنوعه لوگو عمودی

این فضا مشابه لوگو افقی برابر با یک دوم ارتفاع حرف a از هر طرف لوگو است. دستورات العمل مقابل فضای ممنوعه لوگو را نشان می‌دهد. لطفاً هیچ عنصر بصری درون این مناطق قرار نگیرد.



هنگام استفاده لوگو روی عکس زمینه زیر لوگو باید ساده باشد.



هنگام استفاده از رعکس و تصاویری که لوگو رو تحت تاثیر قرار می‌دهد. تایپوگرافی لوگو را روی نوار سفید استفاده کرد. منحنی های سمت راست این نوار برگرفته از فرم D لوگو است.



هنگام استفاده از رنگ‌های با کنتراست پایین در کاربردهای همچون اینستاگرام حتما دقت شود که سایه زیر لوگو به اندازه کافی لوگو را از پس‌زمینه جدا کند. در این شرایط حتما باید بخشی از لوگو روی زمینه سفید باشد.

Logo & Logotype

Do



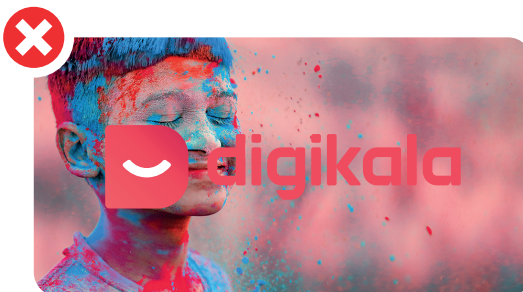
تغییر رنگ لوگو



استفاده روی رنگ با کنتراست کم



تغییر جای لوگو و لوگوتاایپ



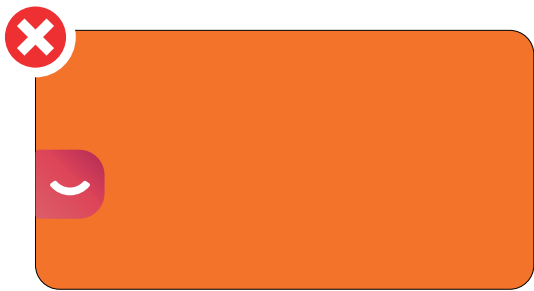
استفاده بر روی عکس‌های شلوغ و با کنتراست کم



استفاده هم‌زمان فارسی و انگلیسی

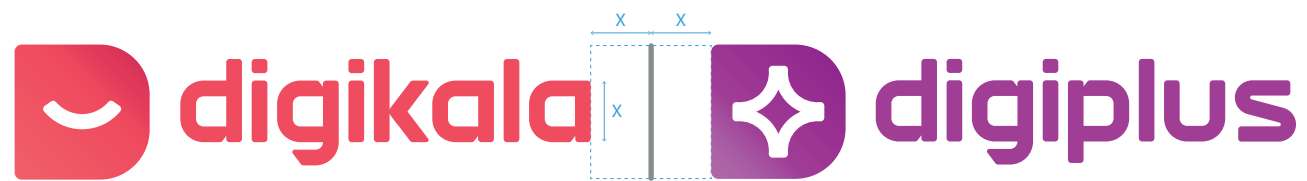


استفاده در زاویه و حالت‌های نا متعارف.
تنها استفاده در زاویه ۴۵ درجه مجاز است.



استفاده از نشانه بدون سایه بر روی زمینه‌رنگی با کنتراست پایین

Logo & Logotype Dont's

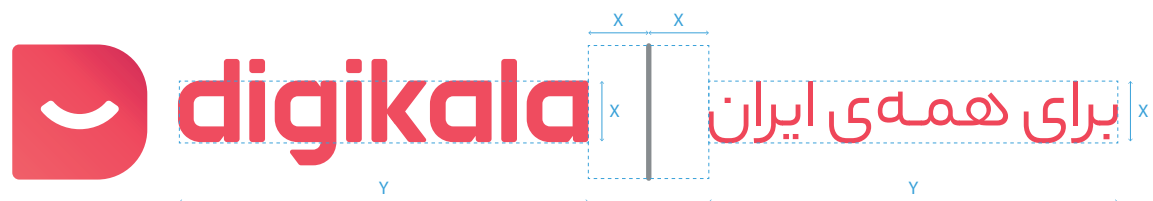


Logo partnership

همنشینی لوگو با
لوگو برندهای زیرمجموعه

در همنشینی برندها هر دو لوگو به صورت رنگی استفاده نمایش داده می شوند. همیشه لوگو دیجی کالا سمت چپ و لوگو دیگر در سمت راست قرار می گیرد.

ارتفاع لوگوها با هم برابر است و با خطی هم ارتفاع با نشانه D از هم جدا می شوند. هر کدام از نشانه ها از این خط فاصله ای برابر با ارتفاع a دارند.



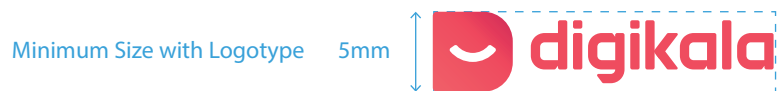
Logo partnership

همنشینی لوگو ب
شعار

در همنشینی لوگو با شعار، شعار به رنگ قرمز دیجی‌کالا استفاده می‌شود.

ارتفاع شعار با ارتفاع حرف a است و با خطی هم ارتفاع با نشانه D ، شعار و لوگو را از هم جدا می‌کند. هر کدام از عناصر از این خط فاصله‌ای برابر با ارتفاع a دارند.

Offline



Online



Minimum Size

حداقل سایز استفاده از لوگو باید از نمونه‌های روبرو پیروی کند. در موارد آفلاین حداقل سایز مجاز با نشانه ۵ میلی‌متر است و برای استفاده کوچکتر از آن، نشانه حذف خواهد شد. کوچکترین سایز مجاز نوشتار لوگو، ۴ میلی‌متر است.

در موارد آنلاین، کوچکترین سایز مجاز برای استفاده از لوگو کامل، ۳۰ پیکسل است. برای استفاده در سایزهای کوچکتر از آن می‌توان از نوشتار لوگو با حداقل ارتفاع ۲۰ پیکسل و یا نشان لوگو با حداقل ارتفاع ۲۴ پیکسل استفاده کرد.

